

**ПРИКАЗ № 94**

**по МКОУ СОШ №5**

**от 27.08.2020г.**

**Об утверждении плана маршрутизации лиц с температурой тела 37,1  
градусов и выше с указанием направления движения, мест изоляции в  
МКОУ СОШ №5**

В целях предупреждения распространения коронавирусной инфекции (COVID -19) в период неблагоприятной эпидемиологической ситуации в соответствии с Постановлением от 30 июня 2020 года № 16 «Об утверждении санитарно-эпидемиологических правил СП 3.1/2.4.3598-20 «Санитарно-эпидемиологические требования к устройству, содержанию и организации работы образовательных организаций и других объектов социальной инфраструктуры для детей и молодежи в условиях распространения новой коронавирусной инфекции (COVID - 19)»

**ПРИКАЗЫВАЮ:**

1. Утвердить план маршрутизации лиц с температурой тела 37,1 градусов и выше, либо других явных признаков ОРВИ (Приложение 2).
2. Возложить обязанности на дежурного администратора (классного руководителя) по сопровождению лиц с температурой тела 37,1 градусов и выше, либо других явных признаков ОРВИ
3. Утвердить перечень действий сотрудников (Приложение 1).
3. Контроль за исполнением настоящего приказа оставляю за собой.

Директор МКОУ СОШ №5



*Handwritten signature in blue ink.*




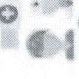

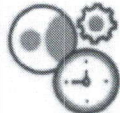
Газиханова П.Б.

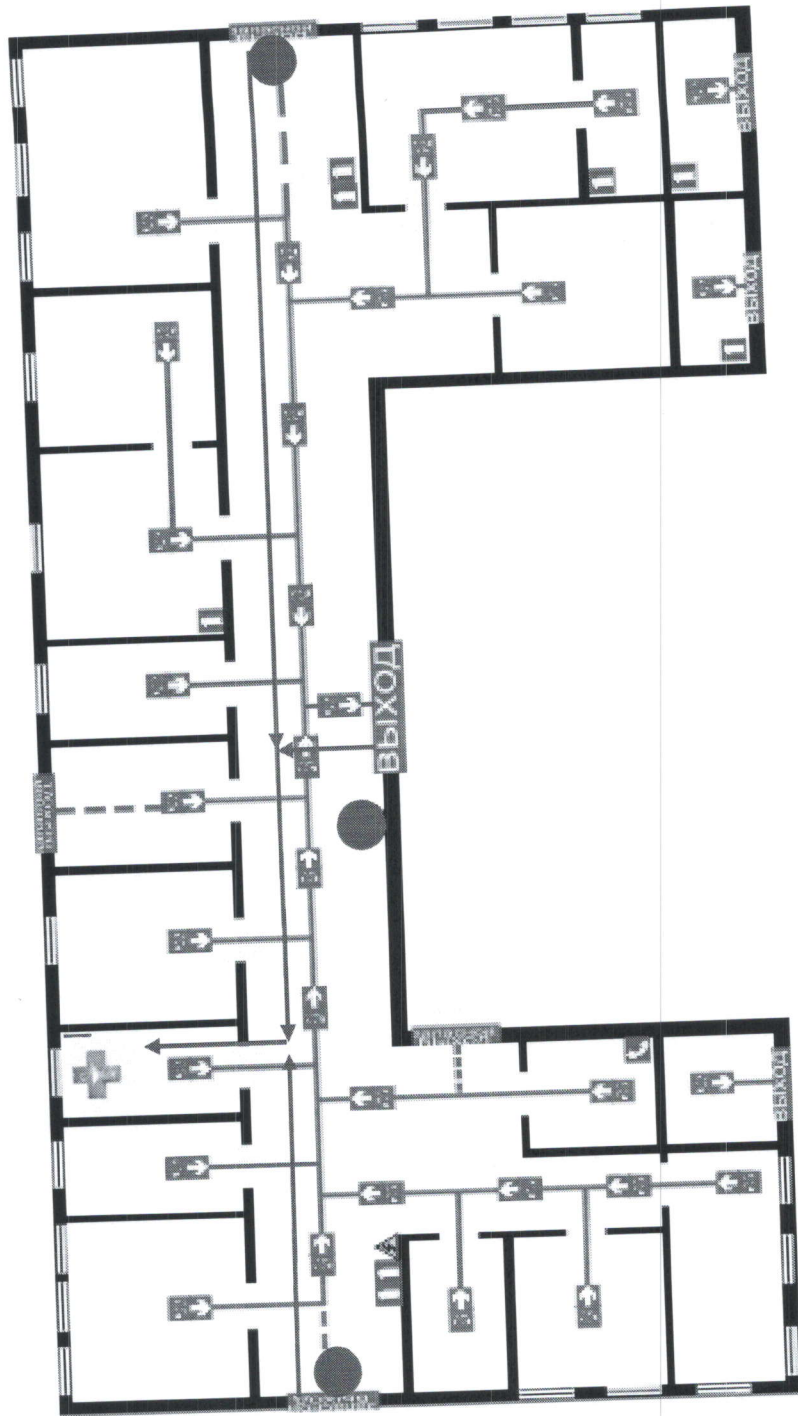
Приложение 1  
к приказу от «27» августа 2020 г. № 94

**Перечень действий сотрудников по сопровождению лиц с температурой тела 37,1 градуса и выше, либо других явных признаков ОРВИ**

1. При входе в здание школы всем сотрудникам и учащимся ответственное лиц измеряет температуру тела при помощи бесконтактного термометра. С целью фиксации температуры тела 37,1 градуса и выше, либо других явных признаков ОРВИ информация заносится в специальный журнал, утверждённый приказом директора школы от 27.08.2020 № 94\_
2. Лица с признаками инфекционных заболеваний (респираторными, кишечными, повышенной температурой тела) незамедлительно изолируются с момента выявления указанных признаков до приезда скорой (неотложной) медицинской помощи либо прибытия родителей (законных представителей) или самостоятельной самоизоляции в домашних условиях.  
При этом ответственный за сопровождение лиц с температурой тела 37,1 градуса и выше, либо других явных признаков ОРВИ выполняет следующие действия:
  - сообщает медицинскому работнику информацию о сотруднике, учащемся, у которых выявлены подозрения на заболевание новой коронавирусной инфекцией COVID-19 с использованием имеющихся средств связи;
  - сопровождает до места временной изоляции сотрудника, учащегося (см. План маршрутизации лиц с температурой тела 37,1 градуса и выше, либо других явных признаков ОРВИ);
  - информирует родителей (законных представителей) учащегося с использованием имеющихся средств связи;
  - информирует директора школы использованием имеющихся средств связи.
3. С момента выявления лиц с температурой тела 37,1 градуса и выше, либо других явных признаков ОРВИ ответственный сотрудник в течение двух часов должен любым доступным способом уведомить территориальный орган федерального органа исполнительной власти, уполномоченного осуществлять федеральный государственный санитарно-эпидемиологический надзор.

**Перечень действий сотрудников по сопровождению лиц с температурой от 37,1 и выше, либо других явных признаках ОРВИ**

-  1. Сопроводить согласно плану маршрутизации до лазарета
-  2. Зарегистрировать показания термометрии в утверждённый журнал
-  3. Сообщить медицинскому работнику информацию о сотруднике, учащемся
-  4. Информировать родителей (законных представителей) учащегося
-  5. Информировать директора школы
-  6. В течение двух часов уведомить территориальный орган федерального органа исполнительной власти, уполномоченного осуществлять федеральный государственный санитарно-эпидемиологический надзор



➔ Маршрут до лазарета

⊕ Лазарет

● Измерение температуры